

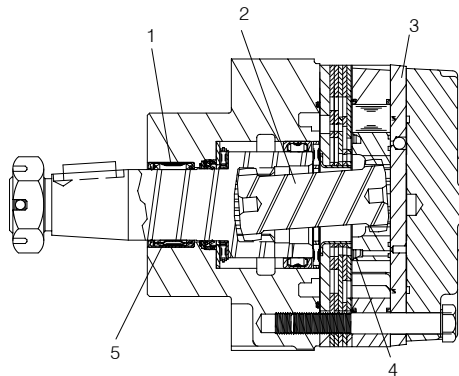
**Gerotor Motoren**  
**Baureihe BCE**



**Inhalt**

<b>1 Allgemeine Beschreibung</b>	3
<b>2 Technische Daten</b>	3
<b>3 Erklärung der Kennfelder</b>	4
<b>4 Kennfelder und Leistungsdaten</b>	5-10
<b>5 Gehäuse</b>	
5.1 für Radnabenmotor	11
5.2 Gehäuseabmessungen / Gewichte	12
<b>6 Wellen</b>	
6.1 Ausführungen Wellenenden	12
6.2 Zulässige Lager- und Wellenbelastungen	13
<b>7 Drehrichtung der Abtriebswellen</b>	13
<b>8 Bestellangaben</b>	14

## 1 Allgemeine Beschreibung



**1 = Das Nadellager** ist so positioniert, dass die Last so nahe wie möglich an der Mittellinie des Lagers angreift.

**2 = Das Hochleistungs-Antriebsgelenk** liegt voll im Schmiermittelfluss und kann eingesetzt werden in Anwendungen, bei denen die Möglichkeit von Lastüberschreitungen besteht.

**3 = Die Druckausgleichsplatte** verbessert den volumetrischen Wirkungsgrad bei niedrigem Volumenstrom und hohem Druck.

**4 = Ventil-in-Rotor-Konstruktion** sorgt für eine kosteneffektive und wirkungsvolle Verteilung des Öls und ermöglicht die Kürzung des Gesamtmotormaßes.

**5 = Die Hochdruckwellendichtung Viton®** bietet hervorragende Lebensdauer und Leistung und erspart den Leckölanschluß.

### Kürzester und leichtester seiner Klasse

Durch die Kombination von kompakter Größe, geringem Gewicht und hoher Leistung bei niedrigen Drehzahlen ist der BCE-Motor besonders gut als Radantriebsmotor geeignet. Zur Minimierung des Gesamtgewichts und der Gesamtlänge des Motors wurde alles unnötige Gehäusematerial entfernt und das Ventil an der Stirn des Rotors angebracht. Die Druckausgleichsplatte verleiht dem Motor einen hohen volumetrischen Wirkungsgrad beim Anlauf und einen hohen mechanischen Wirkungsgrad im Normalfall.

Alle diese Charakteristika zusammen sorgen dafür, dass der Motor der Baureihe BCE 10 bis 25% leichter und kompakter als die Wettbewerbsprodukte und damit perfekt für Anwendungen mit genauen Gewichts- und Größenanforderungen geeignet ist.

## 2 Technische Daten

Code	Schluckvolumen cm <sup>3</sup>	Max. Drehzahl min <sup>-1</sup>		Max. Volumenstrom l/min		Max. Drehmoment Nm			Druckgefälle Δbar		
		Kont.	Inter.	Kont.	Inter.	Kont.	Inter.	*Kipp	Kont.	Inter.	Spitze
120	121	360	490	45	61	322	356	253	207	224	241
160	162	370	470	61	76	424	501	349	207	224	241
200	204	300	370	61	76	525	593	434	207	224	241
230	232	260	320	61	76	559	646	536	207	224	241
260	261	260	350	68	91	706	760	545	207	224	241
300	300	250	320	76	95	802	862	663	207	224	241
350	348	220	270	76	95	904	1017	777	207	224	241
375	375	200	250	76	95	972	1040	862	207	224	241
470	465	160	200	76	95	1040	1153	893	172	189	207
540	536	140	170	76	95	1003	1209	828	138	172	207
750	748	100	130	76	95	1082	1237	973	103	121	138

\* Kippmoment gemessen bei 1 min<sup>-1</sup> und Kont. Druck nach SAE J746b

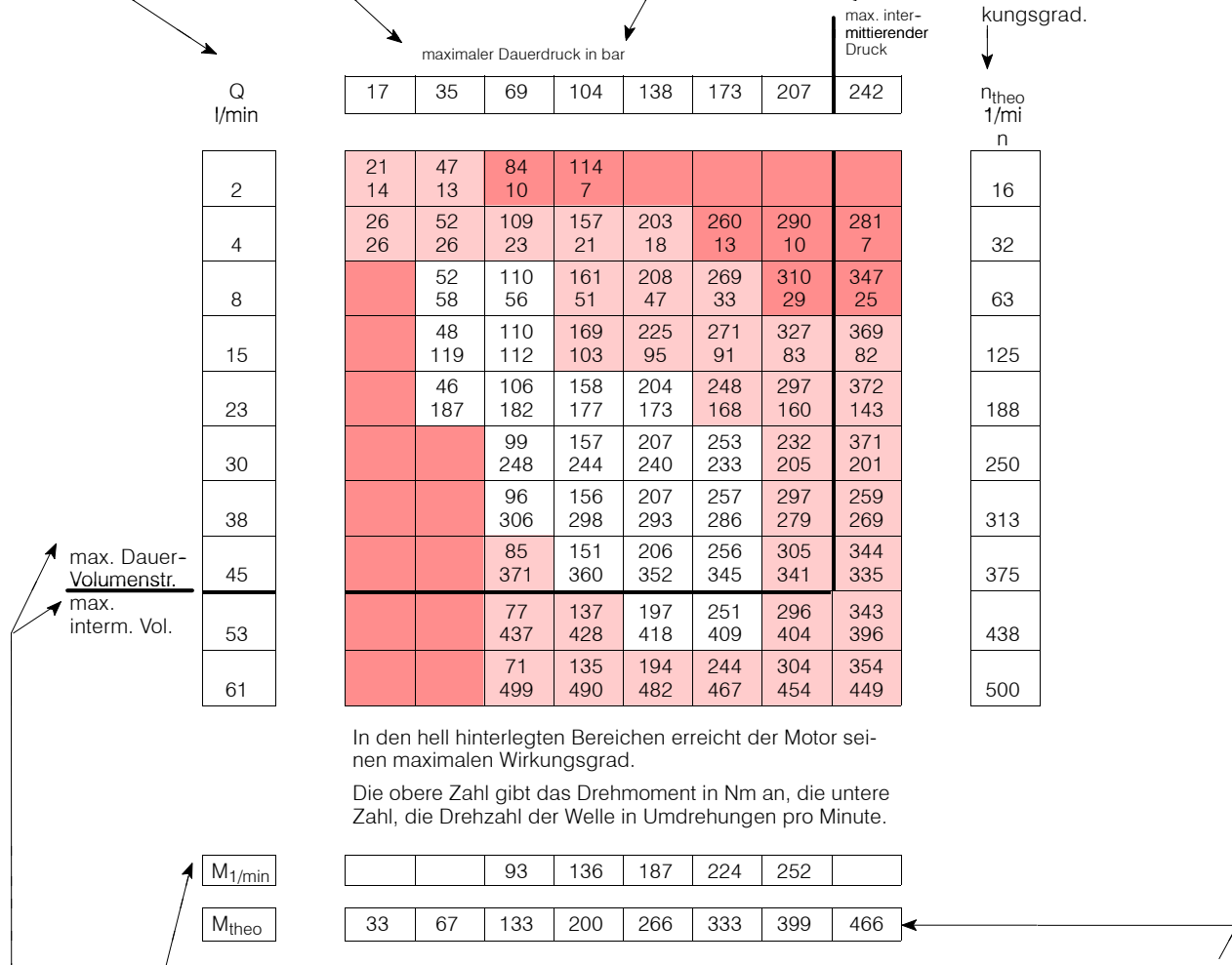
### 3 Erklärung der Kennfelder

**Druck** ist die Druckdifferenz zwischen Eingang und Ausgang des Motors.

**Q** ist der Volumenstrom pro Minute durch den Motor.

Der maximale Dauerdruck und der maximale intermittierende Druck ist durch die dicke Linie getrennt.

$n_{theo}$  ist die theoretisch erreichbare Drehzahl des Motors in Umdrehungen pro Minute. Teilt man die gemessene Drehzahl durch die theoretische Drehzahl, so erhält man den volumetrischen Wirkungsgrad.



In den hell hinterlegten Bereichen erreicht der Motor seinen maximalen Wirkungsgrad.  
Die obere Zahl gibt das Drehmoment in Nm an, die untere Zahl, die Drehzahl der Welle in Umdrehungen pro Minute.

$M_{1/min}$  gibt das Drehmoment des Motors bei 1 Umdrehung pro Minute an.

$M_{theo}$  ist das theoretische Drehmoment, welches der Motor bei einem mechanischen Wirkungsgrad von 100% erreichen würde. Teilt man das tatsächliche Drehmoment durch das theoretische Drehmoment, so erhält man den mechanischen Wirkungsgrad.

Der maximal zulässige Dauervolumenstrom und der maximal zulässige intermittierende Volumenstrom sind durch die dicke Linie getrennt.

Weiß hinterlegte Bereiche bedeuten maximale Wirkungsgrade des Motors. Maximale Volumenstrom und maximales Druckgefälle dürfen nicht gleichzeitig vorkommen.

Bei den angegebenen Leistungsdaten handelt es sich um Mittelwerte aus Serienprüfergebnissen. Geringe Abweichungen zu Einzelmessungen sind somit möglich.

### 4 Kennfelder und Leistungsdaten

BCE.120 / 121 cm<sup>3</sup>

Q l/min	ma. Dauerdruck in bar								$\eta_{theo}$ 1/min
	17	35	69	104	138	173	207	242	
2	21 14	47 13	84 10	114 7					16
4	26 26	52 26	109 23	157 21	203 18	260 13	290 10	281 7	32
8		52 58	110 56	161 51	208 47	269 33	310 29	347 25	63
15		48 119	110 112	169 103	225 95	271 91	327 83	369 82	125
23		46 187	106 182	158 177	204 173	248 168	297 160	372 143	188
30			99 248	157 244	207 240	253 233	323 205	371 201	250
38			96 306	156 298	207 293	257 286	297 279	359 269	313
45			85 371	151 360	206 352	256 345	305 341	344 335	375
53			77 437	137 428	197 418	251 409	296 404		438
61			71 499	135 490	194 482	244 467	304 454	Nm min <sup>-1</sup>	500
M <sub>1/min</sub>			93	136	187	224	252		
M <sub>theo</sub>	33	67	133	200	266	333	399	466	

BCE.160 / 162 cm<sup>3</sup>

Q l/min	max. Dauerdruck in bar								$\eta_{theo}$ 1/min
	17	35	69	104	138	173	207	242	
2	32 11	72 11	152 10	215 9	282 8	326 6	366 4	412 1	12
4	36 22	78 21	145 20	225 19	290 16	346 14	366 8	416 7	24
8	33 45	73 44	145 43	227 40	292 36	357 33	413 31	464 28	47
15	44 92	71 91	146 88	226 86	299 79	364 74	426 71	485 66	94
23		70 133	146 131	225 128	296 122	365 117	428 115	492 111	140
30		66 181	141 177	216 175	286 171	350 165	414 159	476 152	187
38		61 224	138 223	212 219	282 213	347 211	411 204	473 196	234
45		56 272	130 265	207 264	279 262	344 256	407 249	470 242	280
53			123 318	196 313	269 306	332 297	400 295	464 284	327
61			114 362	187 356	263 351	329 344	395 334	458 330	374
68			102 410	180 407	250 401	319 385	389 382		420
76			96 455	174 448	248 438	316 430	379 423	Nm min <sup>-1</sup>	467
M <sub>1/min</sub>			132	195	251	295	349		
M <sub>theo</sub>	45	89	178	267	356	445	534	623	

BCE.200 / 204 cm<sup>3</sup>

Q l/min	max. Dauerdruck in bar								n <sub>theo</sub> 1/min
	17	35	69	104	138	173	207	242	
2	40 8	92 8	180 8	269 7	348 6				10
4	46 17	89 15	180 15	276 12	359 11	427 9	489 8		19
8	45 36	91 34	190 32	284 31	369 28	451 25	523 23	586 19	38
15	40 73	92 72	188 69	282 67	373 63	453 60	530 56	607 51	75
23		86 111	181 107	278 104	365 100	451 95	524 90	605 85	112
30		75 148	174 145	267 142	359 137	441 132	518 125	597 120	150
38		62 185	162 184	257 181	347 177	429 171	507 164	587 157	187
45			146 222	244 217	339 213	429 204	506 198	583 193	224
53			129 259	227 256	328 250	410 244	492 236	571 226	261
61			112 298	208 297	316 284	399 281	484 273	562 266	299
68			90 334	207 330	304 327	395 320	481 316		336
76			75 366	178 365	282 361	372 361	465 351	Nm min <sup>-1</sup>	373
M <sub>1</sub> /min			158	245	304	386	434		
M <sub>theo</sub>	56	112	223	335	446	558	669	781	

BCE.230 / 232 cm<sup>3</sup>

Q l/min	max. Dauerdruck in bar								n <sub>theo</sub> 1/min
	17	35	69	104	138	173	207	242	
2	46 7	98 7	209 6	300 5	380 2				9
4	49 14	105 13	215 12	321 11	413 8	488 6	543 3		17
8	50 30	107 28	221 26	329 26	430 22	520 18	594 13	662 9	33
15	45 62	102 61	214 59	325 57	426 53	522 47	610 41	683 34	66
23	39 96	92 96	203 93	317 91	412 87	486 80	560 72	642 66	98
30		84 128	197 125	304 122	410 119	506 112	600 103	647 95	131
38		72 162	186 159	292 156	402 153	493 146	584 136	634 126	163
45			167 192	282 191	393 185	941 178	576 167	658 155	196
53			152 225	260 225	374 220	470 208	555 201	657 186	228
61			135 259	250 259	362 253	464 244	553 232	637 220	261
68			115 291	231 289	344 286	447 279	540 266		293
76			93 325	210 323	327 319	432 311	529 299	Nm min <sup>-1</sup>	326
M <sub>1</sub> /min			195	291	370	461	536		
M <sub>theo</sub>	64	128	256	383	511	639	767	894	

BCE.260 / 261 cm<sup>3</sup>

Q l/min	max. Dauerdruck in bar								n <sub>theo</sub> 1/min
	17	35	69	104	138	173	207	242	
2	58 6	127 5	242 4	347 3	425 1				8
4	62 12	124 10	248 9	354 8	446 6	495 2			15
8	61 26	130 23	249 20	372 20	478 17	562 13	633 7		30
15	61 54	125 51	258 48	377 46	501 42	600 36	700 30	781 21	59
23	57 84	121 81	245 74	376 74	498 69	609 60	713 53	815 45	88
30		111 113	242 107	369 105	489 100	607 89	711 81	810 71	117
38		103 142	230 137	357 134	483 128	595 119	700 109	762 98	146
45		87 173	216 169	345 166	452 161	578 152	645 143	741 129	175
53		75 203	202 201	331 195	434 191	553 183	657 170	759 157	204
61		61 232	191 231	313 226	435 220	553 210	656 199	746 189	233
68			168 258	295 255	414 248	526 242	638 229	742 215	262
76			152 287	277 286	403 281	520 271	631 257		291
83			129 319	249 319	381 312	493 299	620 287		320
91			104 348	233 346	358 335	471 333	551 332	Nm min <sup>-1</sup>	349
M <sub>1/min</sub>			217	311	407	486	545		
M <sub>theo</sub>		72	143	286	429	572	715	858	1001

BCE.300 / 300 cm<sup>3</sup>

Q l/min	max. Dauerdruck in bar								n <sub>theo</sub> 1/min
	17	35	69	104	138	173	207	242	
2	63 5	136 4	285 3	413 3	513 2	580 1			7
4	56 12	139 10	272 10	386 8	483 6	546 4			13
8	59 23	134 21	302 19	427 19	521 16	587 14	673 10	743 5	26
15	57 47	134 44	296 40	407 38	497 37	602 34	696 29	774 23	51
23	50 73	125 70	286 64	439 62	559 61	677 55	789 48	877 43	76
30		111 97	279 93	424 92	567 86	685 77	807 72	920 64	101
38		96 126	261 121	417 118	532 112	569 104	805 95	903 86	127
45		78 150	228 149	367 146	501 140	643 130	766 121	890 109	152
53		59 176	213 174	385 171	495 166	623 155	748 143	812 136	177
61			181 200	349 196	474 194	620 181	731 172	850 157	202
68			159 227	319 225	479 219	578 212	718 196	830 186	228
76			126 252	289 251	418 248	561 240	703 225	811 207	253
83			104 277	261 276	390 274	555 263	679 252		278
91			67 302	218 301	389 299	530 293	652 282		303
95			56 314	197 313	364 310	484 309	632 298	Nm min <sup>-1</sup>	316
M <sub>1/min</sub>			246	371	460	560	664		
M <sub>theo</sub>		82	165	329	494	659	823	988	1152

BCE.350 / 348 cm<sup>3</sup>

Q l/min	max. Dauerdruck in bar								$\eta_{theo}$ 1/min
	17	35	69	104	138	173	207	242	
2	70 5	147 5	269 4						6
4	73 10	149 10	291 10	412 9					11
8	76 21	159 21	313 21	453 20	557 18	668 16	782 13		22
15	69 43	159 42	324 42	463 40	596 37	714 36	820 32	927 25	44
23	62 65	149 65	321 64	478 61	606 57	736 53	845 52	950 43	66
30	45 87	128 86	304 85	467 84	622 80	776 75	906 67	987 61	88
38		109 108	228 107	455 106	621 100	754 94	907 85	1029 77	109
45		94 130	268 129	439 128	588 124	758 115	901 104	1031 94	131
53		65 152	244 151	409 150	572 148	727 137	879 127	1025 117	153
61			220 174	385 173	549 171	697 163	855 152	1000 139	175
68			186 196	361 194	520 192	685 187	825 177	967 165	197
76			147 216	324 213	483 212	637 209	790 194	944 183	218
83			109 239	289 237	443 234	605 232	770 223		240
91			77 261	251 258	431 257	588 256	733 248		262
95			56 272	226 270	409 264	570 261	727 259	Nm min <sup>-1</sup>	273
M <sub>1/min</sub>			298	423	547	682	777		
M <sub>theo</sub>	95	191	381	572	763	954	1144	1335	

BCE.375 / 375 cm<sup>3</sup>

Q l/min	max. Dauerdruck in bar								$\eta_{theo}$ 1/min
	17	35	69	104	138	173	207	242	
2	78 4	162 4	321 4	447 3	592 2				6
4	78 9	163 8	333 8	474 7	606 6	730 4			11
8	81 19	169 18	339 17	484 16	625 15	756 13	851 9		21
15	74 39	166 38	321 36	465 36	611 33	748 29	876 26	991 19	41
23	62 60	155 59	341 58	515 56	670 51	785 44	884 40	1005 33	61
30	47 81	138 80	320 77	503 76	664 71	834 63	976 55	1067 48	82
38		118 101	303 99	495 97	647 92	801 83	922 74	1058 64	102
45		98 121	288 119	469 117	635 112	804 107	972 93	1121 85	122
53		71 141	261 140	435 139	603 135	789 126	938 114	1104 101	142
61		55 162	241 161	423 160	593 155	758 147	922 135	1086 124	163
68			204 182	391 181	564 177	723 168	893 164	1053 145	183
76			219 201	365 200	533 198	662 193	864 178	1030 163	203
83			132 222	316 220	514 219	675 210	807 203		223
91			100 243	290 242	475 241	640 232	792 220		244
95			80 253	261 251	465 250	616 242	779 235	Nm min <sup>-1</sup>	254
M <sub>1/min</sub>			303	438	595	718	862		
M <sub>theo</sub>	103	205	410	615	821	1026	1231	1436	

BCE.470 / 465 cm<sup>3</sup>

Q l/min	max. Dauerdruck in bar						$n_{theo}$ 1/min	
	17	35	69	104	138	713		207
2	99 4	210 3	420 3					5
4	102 8	210 7	424 7	597 7	774 6			9
8	102 16	222 15	438 15	620 14	782 13	957 11	1106 9	17
15	95 32	208 31	407 30	605 28	782 25	961 23	1143 20	33
23	79 48	196 48	426 46	620 44	814 41	969 36	1149 31	49
30	61 65	179 65	411 63	630 61	847 57	1046 48	1191 44	66
38	40 81	159 80	387 80	618 77	825 73	1036 67	1245 55	82
45		125 97	367 96	587 94	800 90	1005 82	1232 72	98
53		103 113	340 113	572 111	767 106	985 100	1208 91	115
61		63 130	306 129	527 128	744 124	955 116	1162 105	131
68			260 146	494 145	708 142	921 135	1149 126	147
76			219 163	456 163	673 158	883 151	1090 140	164
83			174 179	417 178	634 176	847 168		180
91			138 195	373 194	605 193	808 186		196
95				348 204	552 203	769 197	Nm min <sup>-1</sup>	205
$M_{1/min}$			407	602	808	893	1064	
$M_{theo}$	127	255	509	764	1018	1273	1528	

BCE.540 / 536 cm<sup>3</sup>

Q l/min	max. Dauerdruck in bar					$n_{theo}$ 1/min	
	17	35	69	104	138		173
2	106 3	230 2					4
4	105 6	223 6	455 6	655 5	868 3		8
8	112 13	237 13	488 12	719 10	911 8	1087 3	15
15	107 27	246 26	503 25	745 24	952 21	1131 16	29
23	96 42	230 41	516 40	765 40	1007 36	1233 30	43
30	69 56	208 56	476 54	760 54	993 49	1206 42	57
38	59 70	184 70	456 69	720 67	968 64	1223 56	71
45	30 84	155 83	418 83	688 83	926 78	1205 69	85
53		123 98	391 98	630 97	892 95	1149 88	99
61		90 113	361 113	635 112	896 109	1137 106	114
68		51 127	328 126	592 125	862 124	1116 118	128
76			278 141	550 140	816 140	1076 132	142
83			224 154	447 153	720 151		156
91			180 169	449 168	754 167		170
95			153 176	426 174	689 173	Nm min <sup>-1</sup>	177
$M_{1/min}$			437	611	827	1142	
$M_{theo}$	147	294	588	883	1177	1471	

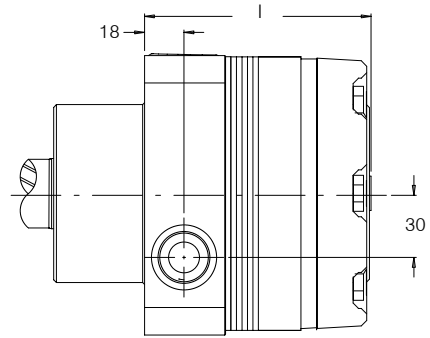
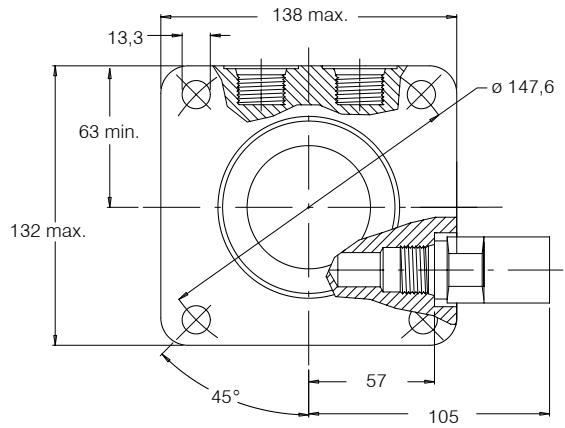
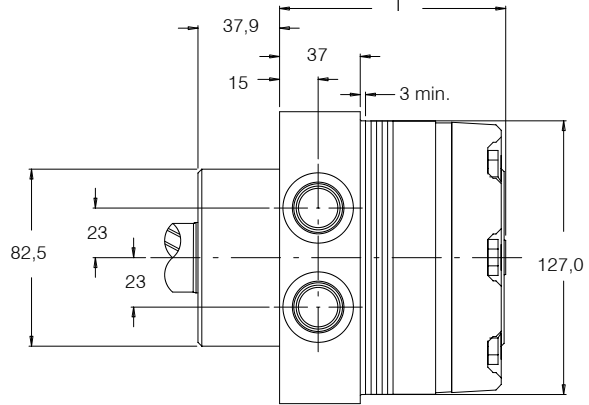
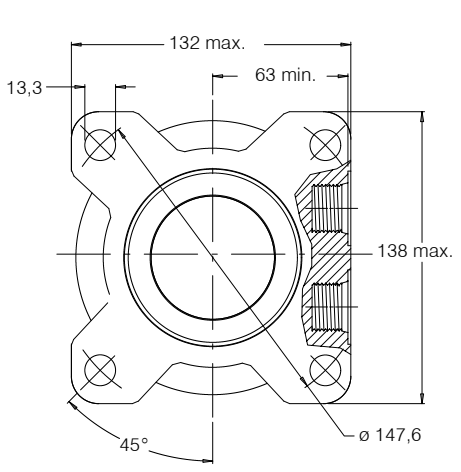
BCE.750 / 748 cm<sup>3</sup>

Q l/min	max. Dauerdruck in bar					n <sub>theo</sub> 1/min
	17	35	69	104	138	
2	108 2	231 1				3
4	174 4	340 4	651 4	950 4	1233 3	6
8	166 9	367 9	695 9	1020 9	1302 7	11
15	170 19	359 19	719 19	1086 18	1325 16	21
23	167 29	344 29	699 28	1015 27	1346 25	31
30	129 40	324 39	700 38	1053 34	1345 35	41
38	111 50	295 49	656 48	1039 47	1390 44	51
45	69 60	254 59	631 58	987 57	1365 56	61
53	47	227 68	591 66	957 65	1346 64	71
61		198 80	555 79	931 77	1294 74	82
68		136 91	517 90	879 90	1230 87	92
76		93 100	453 99	820 98	1191 97	102
83			409 109	786 108		112
91			340 120	747 119		122
95			318 126	693 125	Nm min <sup>-1</sup>	127
M <sub>1/min</sub>			645	973	1300	
M <sub>theo</sub>	205	410	821	1231	1641	

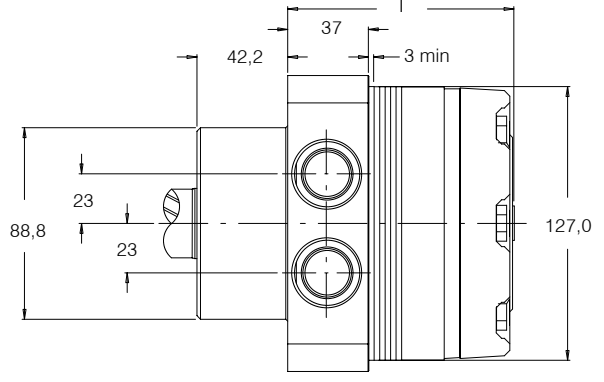
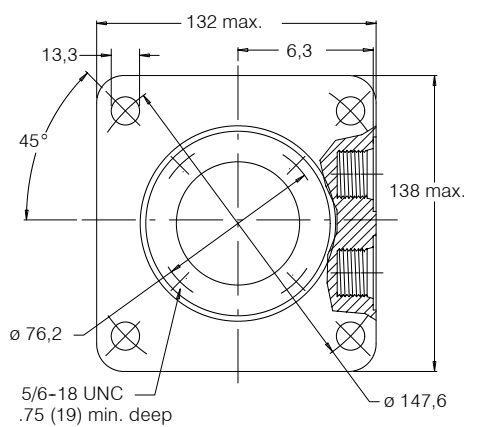
5 Gehäuse

5.1 für Radnabenmotor

W31 4-Loch 7/8" Rundring  
 W38 4-Loch 1/2" BSP.F



K31 4-Loch mit Bremshalterung 7/8" Rundring  
 K38 4-Loch mit Bremshalterung 1/2" BSP.F



## 5.2 Gehäuseabmessungen / Gewichte

Radmotor

Multiplikator für Lagerlast

Code	K in (mm)	Gewicht in kg	1/min	Multiplikator
120	99	10,9	50	1,23
160	99	10,9	100	1,00
200	103	11,3	200	0,81
230	105	11,4	300	0,72
260	108	11,6	400	0,66
300	111	11,9	500	0,62
350	125	13,1	600	0,58
375	117	12,4	700	0,56
470	125	13,1	800	0,50
540	131	13,6		
750	149	15,0		

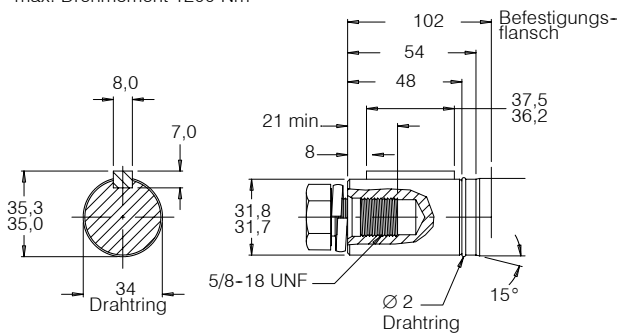
BCE-Motorgewicht kann je nach genauer Motor-konfiguration um bis zu  $\pm 0,45$  kg schwanken.

## 6 Wellen

### 6.1 Ausführungen Wellenenden

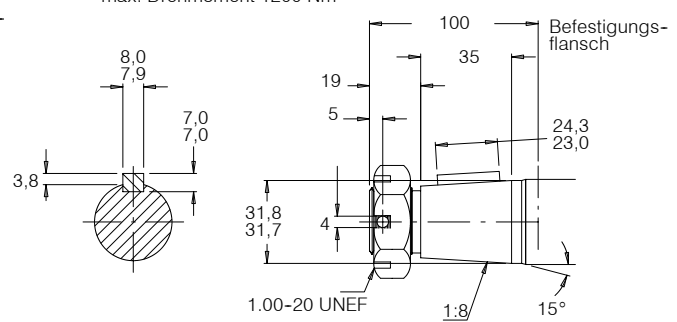
#### 20 zylindrisch 1-1/4

max. Drehmoment 1200 Nm



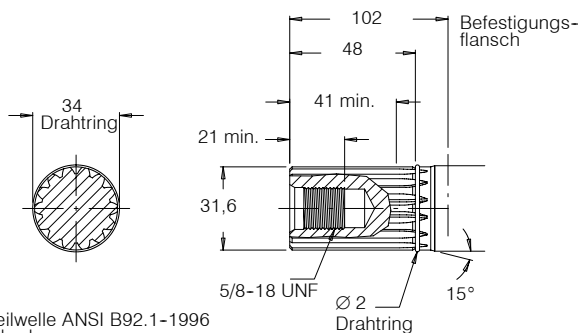
#### 22 kegelige Welle 1-1/4"

max. Drehmoment 1200 Nm



#### 23 Zähnezahl 14

max. Drehmoment 1200 Nm



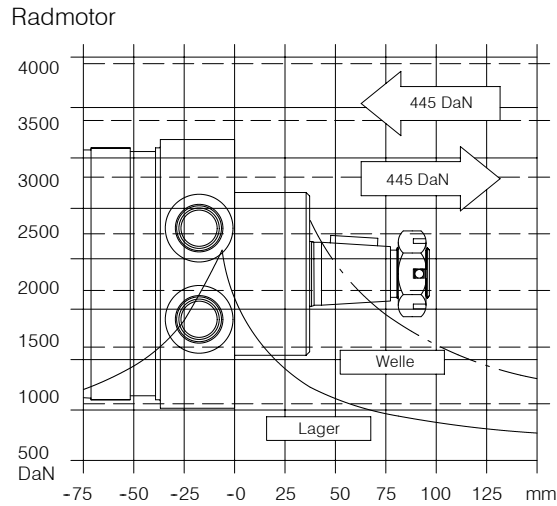
Vielkeilwelle ANSI B92.1-1996  
Standard  
Zähnezahl 14 Teilung 12/24

### 6.2 Zulässige Lager- und Wellenbelastungen

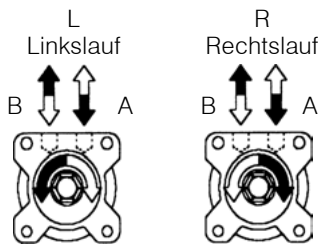
Lagerkurve: Die Lagerkurve stellt die zulässigen Lagerlasten dar, basierend auf einer Lagerkapazität für eine  $L_{10}$ -Lebensdauer von 2000 h bei  $100 \text{ min}^{-1}$  nach ISO 281. Radiallasten für Dreh-

zahlen, die höher oder niedriger als  $100 \text{ min}^{-1}$  liegen, können mit Hilfe der Multiplikatorentabelle auf Seite 12 berechnet werden.

Wellenkurve: Die Wellenkurve repräsentiert einen Sicherheitsfaktor von 3:1, basierend auf einer Zugfestigkeit von 2275 MPa.



### 7 Drehrichtung der Abtriebswellen



Für Anwendungen bei denen es erforderlich ist, daß sich der Motor nur in einer Richtung dreht, läßt sich die Lebensdauer der Wellendichtung durch Druckbeaufschlagung der "A"-Einlassöffnung des Motors verlängern. Zum einstellen der gewünschten Drehrichtung der Welle die Grafik auf der linken

Seite benutzen, um den richtigen Rotationscode für den Motor zu ermitteln. Für bidirektionale Anwendungen wird die Baureihe BECL empfohlen. Die bevorzugte Drehrichtung hängt von der Konstruktion der Innenventile ab.

### 8 Bestellungenangaben

		B	C	E	R	1	2	0	W	3	8	2	3	0	0	0
Baureihe																
Drehrichtung	L = Linkslauf (Standard) R = Rechtslauf															
Schluckvolumen	120 = 121 cm <sup>3</sup> 350 = 348 cm <sup>3</sup> 160 = 162 cm <sup>3</sup> 375 = 375 cm <sup>3</sup> 200 = 204 cm <sup>3</sup> 470 = 465 cm <sup>3</sup> 230 = 232 cm <sup>3</sup> 540 = 536 cm <sup>3</sup> 260 = 261 cm <sup>3</sup> 750 = 748 cm <sup>3</sup> 300 = 300 cm <sup>3</sup>															
Gehäuse	W38 = 4-Loch 1/2" BSP.F W31 = 4-Loch 7/8" Rundring K31 = 4-Loch 7/8" Rundring mit Bremshalterung K58 = 4-Loch 1/2" BSP.F mit Bremshalterung															
Welle	22 = kegelige Welle 1-1/4" 20 = zylindrisch 1-1/4" 23 = Zähnezahl 14															
Optionen Ventilbohrung	0 = keine Optionen B = Ventilbohrung für Schockventil C = 1000 PSI (69 bar) Schockventil im eingebauten Zustand D = 1250 PSI (86 bar) Schockventil im eingebauten Zustand E = 1500 PSI (104 bar) Schockventil im eingebauten Zustand F = 1750 PSI (121 bar) Schockventil im eingebauten Zustand G = 2000 PSI (138 bar) Schockventil im eingebauten Zustand J = 2500 PSI (173 bar) Schockventil im eingebauten Zustand L = 3000 PSI (207 bar) Schockventil im eingebauten Zustand															
Optionen Extra	Optionen auf Anfrage															
Optionen Verschieden	Optionen auf Anfrage															

Bucher Hydraulics bietet ein umfangreiches Sortiment an langsamlaufenden Hydraulikmotoren mit hohem Drehmoment in verschiedenen Typen, Varianten und Größen an.

Ausführliche Daten über alle Gerotor Motoren von Bucher Hydraulics finden in den Prospekten der unterschiedlichen Motoren-Baureihen:

Baureihe	Schluckvolumen cm <sup>3</sup> /U	Druckgefälle bar (cont.)	Drehmoment Nm (cont.)	Drehzahl max. 1/min (cont.)	Prospektnummer
Allgemeines					100-P-000073-D-00
BRF	52 - 409	69 - 121	82 - 377	190 - 460	100-P-000074-D-00
BRE	121 - 784	103 - 207	327 - 1096	100 - 370	100-P-000075-D-00
BCE	121 - 748	103 - 207	322 - 1082	100 - 370	100-P-000076-D-00
BHB	52 - 409	172 - 207	135 - 949	180 - 680	100-P-000077-D-00
BDR	204 - 748	103 - 207	554 - 1107	130 - 470	100-P-000078-D-00
BDT	300 - 2093	103 - 207	819 - 2661	40 - 320	100-P-000079-D-00

### Copyright / Haftungsausschuß

© Copyright 2004 by Bucher Hydraulics GmbH, 79771 Klettgau.

Alle Rechte vorbehalten. Dieser Katalog und/oder Teile daraus sind urheberrechtlich geschützt und dürfen ohne schriftliche Genehmigung der Bucher Hydraulics GmbH weder reproduziert noch unter Verwendung elektronischer Systeme gespeichert,

verarbeitet, vervielfältigt oder verbreitet werden. Zuwiderhandlung verpflichtet zu Schadensersatz.

Die angegebenen Daten dienen allein der Produktbeschreibung und sind nicht als zugesicherte Eigenschaften im rechtlichen Sinne zu verstehen. Eine Aussage über eine bestimmte Beschaffenheit oder eine Eignung für ei-

nen bestimmten Einsatzzweck kann aus diesen Angaben nicht abgeleitet werden. Die Angaben entbinden den Anwender nicht von eigenen Beurteilungen und Prüfungen.

Auf Grund kontinuierlicher Verbesserungen der Produkte, sind Änderungen der in diesem Katalog gemachten Produktspezifikationen vorbehalten.

**BUCHER HYDRAULICS**[www.bucherhydraulics.com](http://www.bucherhydraulics.com)**Deutschland**

Telefon +49 7742 85 20  
Fax +49 7742 71 16  
[info.de@bucherhydraulics.com](mailto:info.de@bucherhydraulics.com)

**Frankreich**

Telefon +33 389 64 22 44  
Fax +33 389 65 28 78  
[info.fr@bucherhydraulics.com](mailto:info.fr@bucherhydraulics.com)

**Niederlande**

Telefon +31 79 34 26 24 4  
Fax +31 79 34 26 28 8  
[info.nl@bucherhydraulics.com](mailto:info.nl@bucherhydraulics.com)

**Grossbritannien**

Telefon +44 24 76 35 35 61  
Fax +44 24 76 35 35 72  
[info.uk@bucherhydraulics.com](mailto:info.uk@bucherhydraulics.com)

**USA**

Telefon +1 262 605 82 80  
Fax +1 262 605 82 78  
[info.wi@bucherhydraulics.com](mailto:info.wi@bucherhydraulics.com)

**Schweiz**

Telefon +41 33 67 26 11 1  
Fax +41 33 67 26 10 3  
[info.ch@bucherhydraulics.com](mailto:info.ch@bucherhydraulics.com)

**Italien**

Telefon +39 0522 92 84 11  
Fax +39 0522 51 32 11  
[info.it@bucherhydraulics.com](mailto:info.it@bucherhydraulics.com)

**Österreich**

Telefon +43 6216 44 97  
Fax +43 6216 44 97 4  
[info.at@bucherhydraulics.com](mailto:info.at@bucherhydraulics.com)

**China**

Telefon +86 512 6 322 12 99  
Fax +86 512 6 322 10 33  
[info.sh@bucherhydraulics.com](mailto:info.sh@bucherhydraulics.com)

**Produkt Center  
Aufzugshydraulik**

Telefon +41 41 757 03 33  
Fax +41 41 755 16 49  
[info.nh@bucherhydraulics.com](mailto:info.nh@bucherhydraulics.com)

Wir behalten uns das Recht auf technische Änderungen vor.