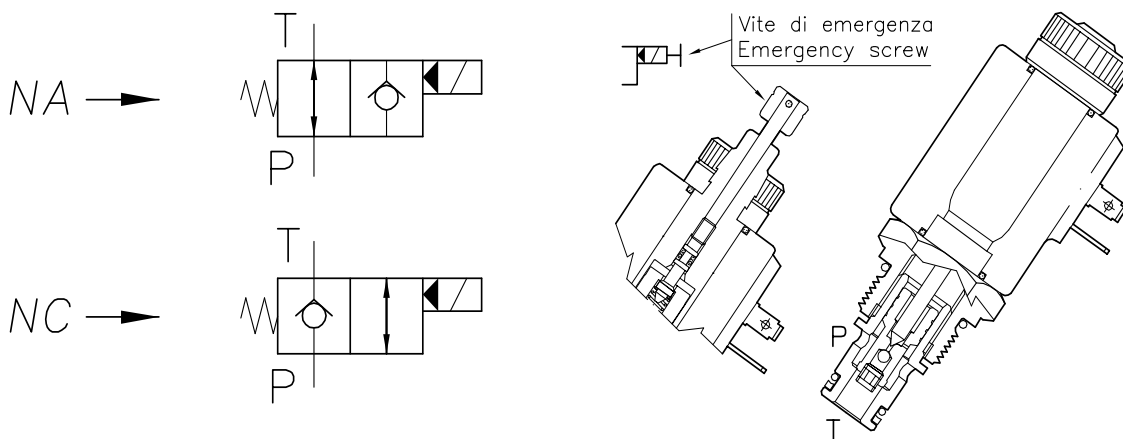


VE-...-20-...-34UNF-...



CARATTERISTICHE

Luce nominale	DN 6	Rated size
Portata min/max	1/20 l/min - 0.26/5.3 GPM	Min/max flow-rate
Pressione max. NA (magnete C30)	210 bar - 3045 PSI	Max pressure (solenoid C30)
Pressione max. NA (magnete C36)	300 bar - 4350 PSI	Max pressure (solenoid C36)
Pressione max. NC (magnete C30)	210 bar - 3045 PSI	Max pressure (solenoid C30)
Pressione max. NC (magnete C36)	300 bar - 4350 PSI	Max pressure (solenoid C36)
Voltaggio minimo	90% della tens. nom. / of nominal tension	Min. operating voltage
Temperatura ambiente	-30°C + 50°C	Room temperature
Temperatura olio	-30°C + 80°C	Oil temperature
Filtraggio consigliato	25 micron	Recommended filtration
Coppia di serraggio	47 Nm	Tightening torque
Peso	0.120 Kg	Weight

PERFORMANCE

AVVERTENZE:

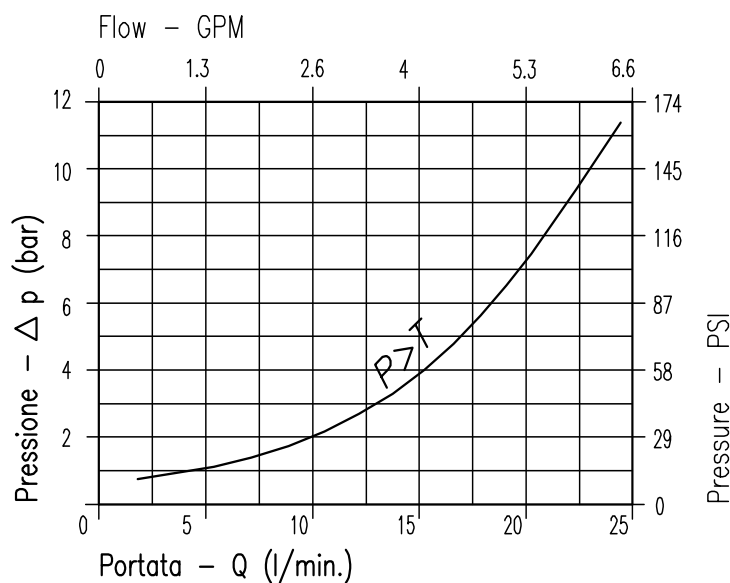
Cartucce NA (normalmente aperte): tutte le cartucce NA sono progettate per funzionare con alimentazione continua; per il funzionamento in corrente alternata occorre usare una bobina di tipo RAC, che accetta tensioni raddrizzate, e un connettore con raddrizzatore.

Magneti: la potenza allo spunto dei magneti in tensione continua è circa 3,5 volte maggiore della potenza operativa.

WARNING:

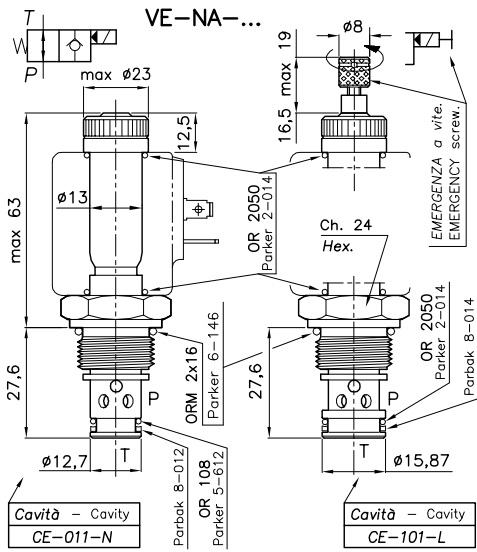
NA cartridges (normally open): all the NA cartridges are designed to work with D.C. power supply. To work with A.C. power supply you have to use a RAC solenoid, which works with rectified power supply, and a connector with rectifier.

Coils: the power consumption at the starting for coils working in D.C. power supply is about 3,5 times higher than the normal operating power consumption.

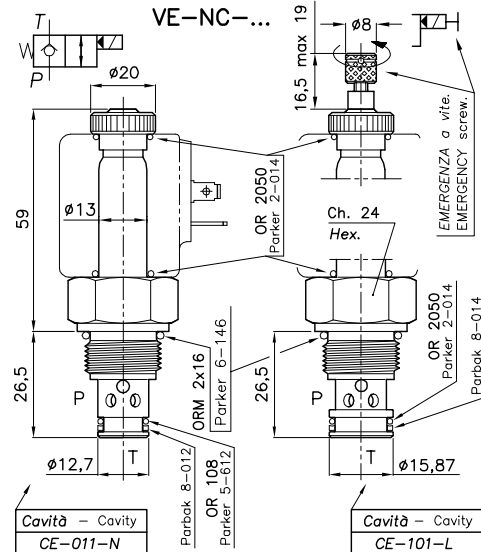


Viscosità olio 46 cSt a 50°C
Oil viscosity 46 cSt at 50°C

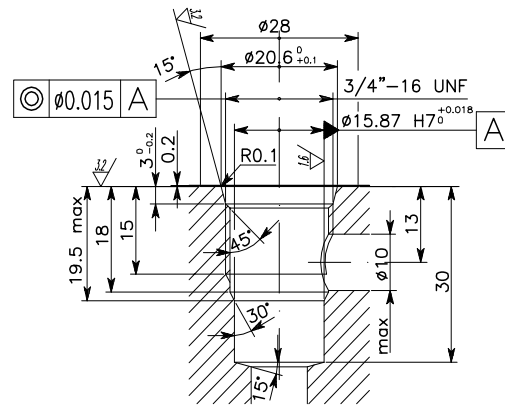
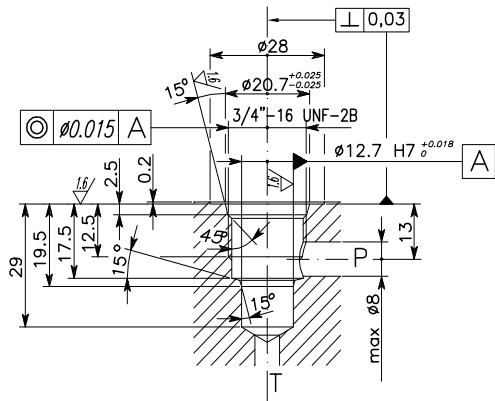
ELETTROVALVOLA A CARTUCCIA A 2 VIE PILOTATA
SOLENOID PILOT OPERATED VALVE, POPPET 2-WAY CARTRIDGE STYLE



CAVITÀ / CAVITY CE.011.N



CAVITÀ / CAVITY CE.101.L



DIMENSIONI / DIMENSIONS

Si raccomanda l'esatta esecuzione della sede - The valve seat should be perfectly toolled

NUMERO VALVOLA / MODEL NUMBER	Cavità / Cavity	Note / Notes	Magnete / Coil	Collettore / Body
540	CE-011-N	Norm. aperta / Normally open	vedi diam. tubo / see diam. tube	vedi cavità / see cavity
541	CE-011-N	Norm. chiusa / Normally closed	vedi diam. tubo / see diam. tube	vedi cavità / see cavity
542	CE-101-L	Norm. aperta / Normally open	vedi diam. tubo / see diam. tube	vedi cavità / see cavity
543	CE-101-L	Norm. chiusa / Normally closed	vedi diam. tubo / see diam. tube	vedi cavità / see cavity

CODICE DI ORDINAZIONE / HOW TO ORDER

005 540 E 0 0

Modello valvola / Model Number		Emergenza a vite / Emergency screw	
540	541	0	Normale - Standard
542	543	E	Emergenza a vite - Emergency screw