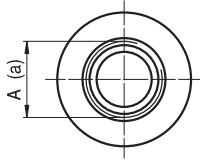


# GHP2

## PORTE / PORTS



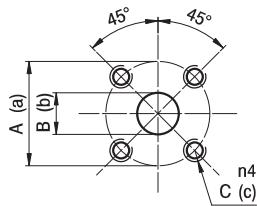
STANDARD SAE J1926/1



**FA**

TIPO TYPE	ASPIRAZIONE INLET	MANDATA OUTLET
	A	a
GHP2...6 ÷ GHP2...40	1 1/16-12 UN	7/8-14 UNF
GHP2...50	1 5/16-12 UNF	7/8-14 UNF

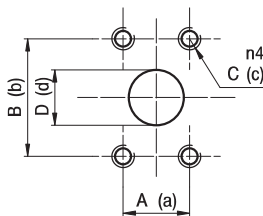
Raccordo 7/8-14 UNF coppia di serraggio massima 70 Nm. Raccordo 1 1/16-12 UNF coppia di serraggio massima 70 Nm. Raccordo 1 5/16-12 UNF coppia di serraggio massima 80 Nm. Consigliamo di richiedere conferma al fornitore del raccordo. Tightening torques for 7/8-14 UNF fitting: 70 Nm. Tightening torques for 1 1/16-12 UNF fitting: 70 Nm. Tightening torques for 1 5/16-12 UNF fitting: 80 Nm. Please check with the fittings suppliers.



**D**

TIPO TYPE	ASPIRAZIONE INLET			MANDATA OUTLET		
	A	B	C	a	b	c
GHP2...6 ÷ GHP2...12	40	15	M6	35	15	M6
GHP2...13 ÷ GHP2...40	40	20	M6	35	15	M6

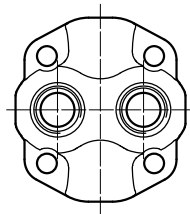
I valori delle coppie di serraggio delle viti presenti nel kit raccordo sono indicate a pag 55 (capitolo accessori)  
Tightening torques of the fittings screws are specified on page 55 (accessories section)



**A**

TIPO TYPE	ASPIRAZIONE INLET				MANDATA OUTLET			
	A	B	C	D	a	b	c	d
GHP2...6 ÷ GHP2...22	17,48	38,1	5/16-18 UNC	13	17,48	38,1	5/16-18 UNC	13
GHP2...25	22,23	47,63	3/8-16 UNC	19	17,48	38,1	5/16-18 UNC	13
GHP2...30 ÷ GHP2...40	22,23	47,63	3/8-16 UNC	19	22,23	47,63	3/8-16 UNC	19

I valori delle coppie di serraggio delle viti presenti nel kit raccordo sono indicate a pag 55 (capitolo accessori)  
Tightening torques of the fittings screws are specified on page 55 (accessories section)



**KA**

### Opzione KA

Le porte di aspirazione e mandata sono posizionate sul coperchio. Sono disponibili le versioni FG e FA (per le dimensioni, vedi le relative tabelle).

### KA Option

Outlet and Inlet Ports are located in the cover. FG and FA versions are available (for details about dimensions, please refer to the specific tables).

