

# POMPE SINGOLE ALP REVERSIBILI / OPZIONI

# BI-ROTATIONAL ALP SINGLE PUMPS / OPTIONS

## POMPE REVERSIBILI / DRENAGGI

Come già descritto nell'introduzione del paragrafo delle pompe monodirezionali, anche i modelli reversibili sono pompe volumetriche rotative ad ingranaggi esterni. I principi di funzionamento rimangono gli stessi con una particolarità in più: la loro configurazione interna, perfettamente simmetrica, permette loro di poter funzionare alternativamente sia in senso orario che in senso antiorario.

Il drenaggio esterno posizionato sul coperchio deve essere sempre collegato al serbatoio dell'impianto con tubazioni che non presentino ostruzioni o riduzioni di sezione tali da generare aumenti di pressione oltre i 6 bar.

Le pompe reversibili sono in grado di sopportare aspirazioni pressurizzate.

Per applicazioni con condizioni di funzionamento particolari e diverse da quelle indicate sulle tabelle di prodotto, si consiglia di consultare il nostro Ufficio Tecnico-Commerciale.

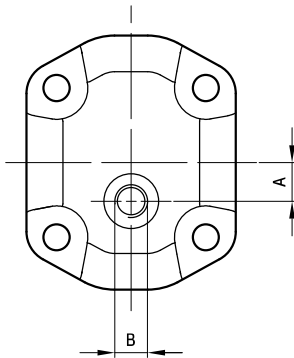
## REVERSIBLE PUMPS / DRAINING

As described at the beginning of the single rotation pump section, also bi-rotational models are rotary positive-displacement pumps with external gears. Their operating concept is the same as single rotation pumps. What changes is that bi-rotational pumps can rotate both clockwise and counterclockwise thanks to their perfectly symmetrical machining on the internal components.

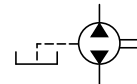
The external draining is located on the cover and it must be connected always to the tank; connection pipes to the system tank should never be clogged or show reduced cross-section, otherwise pressure values might exceed 6 bar.

The reversible pumps can handle pressurized inflow.

Please call our Sales and Technical Dept. if system operating conditions differ from the values indicated in the product tables.

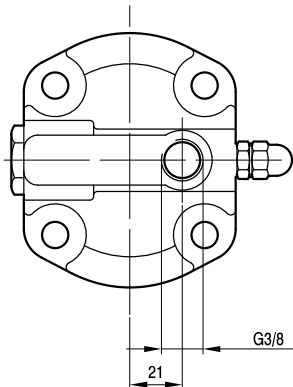


TIPO TYPE	DRENAGGIO DRAIN	A	B	
			FILETTO / THREAD	PROFONDITA' / DEPTH [mm]
ALP1	E1	12	G1/4	12
	E2	12	9/16-18 UNF	12,7
ALP2	E1	15,5	G1/4	12
	E2	15,5	9/16-18 UNF	12,7
	E4	21	7/16-20 UNF	11,5
ALP3	E1	22	G3/8	15
	E2	22	3/4-16 UNF	14,3
	E3	22	G1/4	12
	E4	22	9/16-18 UNF	12,7



## VALVOLA DI MASSIMA

Limitatamente al gruppo ALP2, è possibile dotare i tipi pompa di una valvola limitatrice di pressione integrata nel coperchio (opzione "VM") sia in versione con drenaggio interno ("E0") che drenaggio esterno filettato G3/8 ("E3"). La valvola può essere richiesta con pressioni di taratura comprese tra 20 e 280 bar.



## PRESSURE RELIEF VALVE

It is possible, for the pumps of the group 2, using a pressure relief valve integrated onto the cover (option "VM"). This in both internal ("E0") or external G3/8 ("E3") draining. The setting pressure should be specified between 20 and 280 bars.

