

GHP2A-D/S-FG

Parti accessorie a corredo della pompa standard: linguetta (codice 522067).
 Monta flangia 82-2 (A) secondo norma SAE J744c.

Le porte standard di aspirazione e mandata sono lavorate secondo la specifica BSP

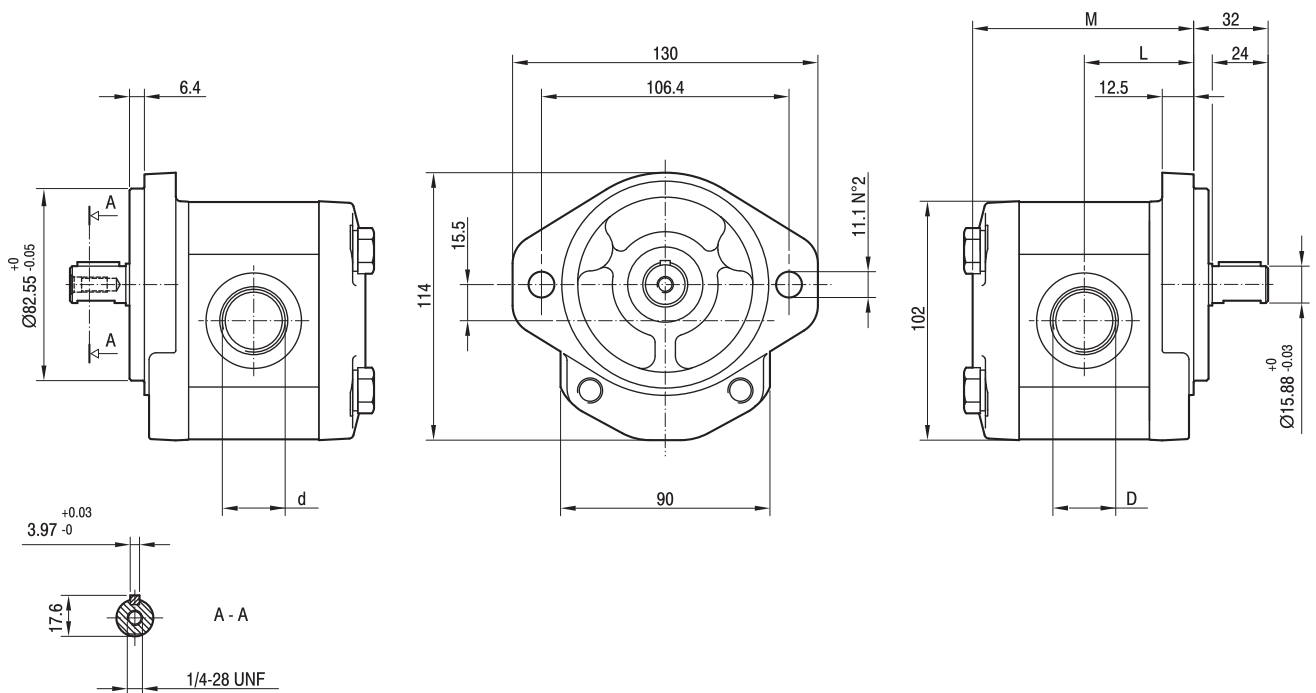
Accessories supplied with the standard pump: key (code 522067).

Mounting flange 82-2 (A) in compliance with SAE J744c.

Inlet and outlet standard ports are machined in compliance with threaded port with BSP

MANDATA
 OUTLET

ASPIRAZIONE
 INLET



TIPO TYPE	CILINDRATA DISPLACEMENT	PORTATA a 1500 giri/min FLOW at 1500 rev/min	PRESSIONI MASSIME MAX PRESSURE			VELOCITÀ MASSIMA MAX SPEED	DIMENSIONI DIMENSIONS			
			P ₁	P ₂	P ₃		L	M	d	D
	cm ³ /giro [cm ³ /rev]	litri/min [litres/min]	bar	bar	bar	giri/min [rpm]	mm	mm		
GHP2A-D-6	4,5	6,4	280	295	310	4000	45,5	92	1/2 BSP	1/2 BSP
GHP2A-D-9	6,4	9,1	280	295	310	4000	47	95	1/2 BSP	1/2 BSP
GHP2A-D-10	7,0	10,0	280	295	310	4000	47,5	96	1/2 BSP	1/2 BSP
GHP2A-D-12	8,3	11,8	280	295	310	4000	48,5	98	1/2 BSP	1/2 BSP
GHP2A-D-13	9,6	13,7	280	295	310	4000	49,5	100	1/2 BSP	1/2 BSP
GHP2A-D-16	11,5	16,4	280	295	310	4000	51	103	1/2 BSP	1/2 BSP
GHP2A-D-20	14,1	20,1	260	275	290	3200	53	107	1/2 BSP	3/4 BSP
GHP2A-D-22	16,0	22,8	260	275	290	2800	54,5	110	1/2 BSP	3/4 BSP
GHP2A-D-25	17,9	25,5	260	275	290	2500	56	113	1/2 BSP	3/4 BSP
GHP2A-D-30	21,1	30,1	230	245	260	2200	58,5	118	1/2 BSP	3/4 BSP
GHP2A-D-34	23,7	33,7	230	245	260	2000	60,5	122	1/2 BSP	3/4 BSP
GHP2A-D-37	25,5	36,4	210	225	240	1800	62	125	1/2 BSP	3/4 BSP
GHP2A-D-40	28,2	40,1	200	215	230	1800	64	129	1/2 BSP	3/4 BSP
GHP2A-D-50	35,2	50,2	160	175	190	1800	69,5	140	1/2 BSP	3/4 BSP

CD6.0 feb2011

Nel caso di funzionamento a pressioni elevate e intermittenti è possibile una riduzione della resistenza a fatica del corpo.
 A reduction of body's fatigue strength may occur if the pump is working at elevated and intermittent pressures.